

pioneer: impact

pioneer:impact ist der Accelerator des Impact Hub Tirol und der Werkstätte Wattens, der Startups mit einem höheren gesellschaftlichen und ökologischen Wirkungsgrad und gesteigerten Erfolgsaussichten schneller auf den Markt bringt

UNSERE AUFGABEN

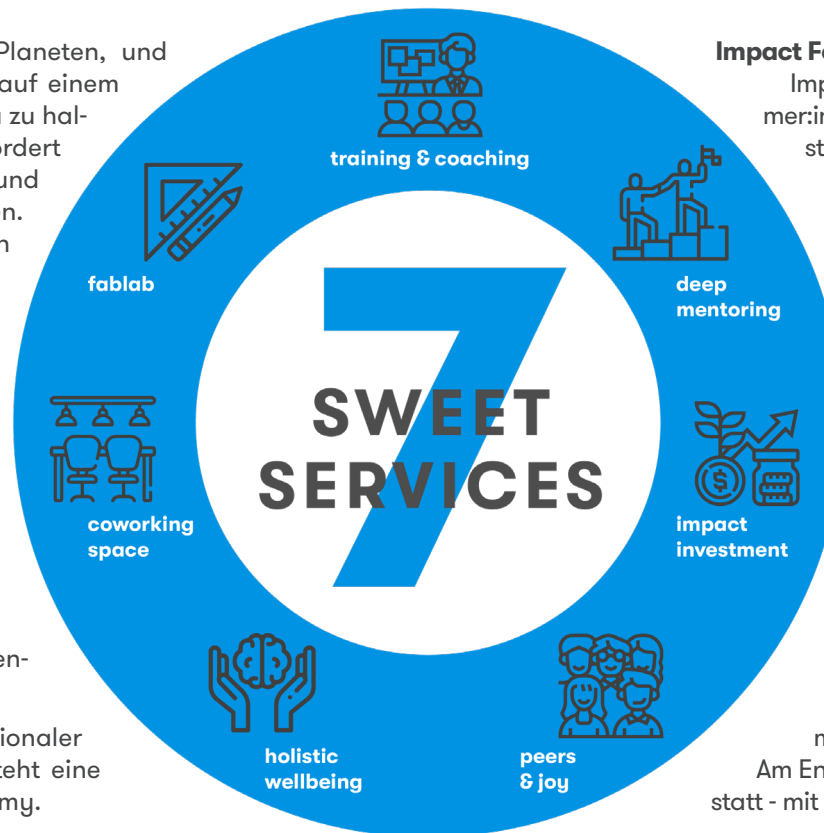
Purpose - Um das Leben auf unserem Planeten, und somit in jeder Region weltweit, langfristig auf einem lebenswerten, fairen und vielfältigen Niveau zu halten bzw. es dorthin zu bringen, sind wir gefordert viele und teilweise gewohnte Handlungs- und Entfaltungsmöglichkeiten zu überdenken. Wir wollen dazu einen unternehmerischen Beitrag leisten.

Vision - Tirol und die umliegende Region soll das Vorzeigemodell einer regenerativen Alpenregion werden - ein Hotspot für soziale und ökologische Innovationen.

Mission - Wir unterstützen hunderte Impact-Unternehmen mit Sitz in der Region in der Skalierung ihrer Wirkung.

Dazu fördern wir den Aufbau einer florierenden Impact-Investing Szene in Tirol.

Durch die Inspiration einer Vielzahl überregionaler Akteur:innen und Interessensgruppen entsteht eine breit getragene umfassende Impact-Economy.



EURE VORTEILE

Impact Fokus - Wir verbinden finanzielle Nachhaltigkeit mit Impact und vermeiden ein entweder oder. Die Teilnehmer:innen erarbeiten sich ein fundiert-strategisches Verständnis über Methoden, Instrumente und bewährte Verfahren im Impact Management, mit einem besonderen Fokus auf die Impact-Messung.

Wirksames Mentoring - Wir arbeiten mit erfahrenen, engagierten Mentor:innen und Coaches und schaffen eine tiefe Beziehung zwischen Mentees und Mentor:in. Die erfahrenen Unternehmer:innen und Impact Investor:innen begleiten die Teams im Verlauf des gesamten Programms, besonders intensiv in der Deep-Mentoring Phase des Programms.

Maßgeschneiderte Finanzierung - Wir promoten keine einheitlichen Finanzierungsarten, sondern ermöglichen durch eine individuell angepasste Mischung von Kapital eine Vielzahl an finanziellen Varianten für Teams und Investor:innen, um maximale Wirkung mit größtmöglicher finanzieller Nachhaltigkeit zu verbinden. Am Ende des Programms findet der **Investor Pitch Day** statt - mit einer garantierten Investmentsumme von 150k+ €.

„Alles muss sich ändern, damit alles bleibt, wie es ist.“
(G.T. Lampedusa)

PROGRAMM

Deep-Learning: 8-monatiges Trainingsprogramm für impact-orientiertes Unternehmertum, begleitet von branchenführenden Expert:innen

Deep-Mentoring: 4-monatiges 1 : 1 Coaching Programm für individuelle & engagierte Unterstützung, begleitet von erfahrenen Mentor:innen

Deep-Impact-Investing: Kontaktaufbau und Verbindlichkeit von Impact-Investor:innen aus der Region

Deeper-Relationship: Community- & Peer-to-Peer Learning, persönliche Weiterentwicklung und Wellbeing - gebündelt mit außergewöhnlichen alpinen Naturerlebnissen

UNSER TEAM

Hinter dem Programm steht mit dem Impact Hub Tirol das weltweit größte Netzwerk für Social Entrepreneurship und mit der Werkstätte Wattens eine treibende Kraft der Tiroler Startup-Szene.

Das Team von Alex Auer und Jana Ganzmann (Impact Hub) und Alexander Koll und Viktoria Steger (Werkstätte Wattens) wird durch den erfahrenen Tiroler Impact-Investor und Pionier der Szene Charly Kleissner ergänzt.

WEN SUCHEN WIR?

- **Startups** in der Seed oder Pre-Seed-Phase, die bereits gegründet und mit einem bestehenden MVP in der Markteintrittsphase sind. Wir suchen Startups aus Westösterreich, Bayern, Südtirol und der Schweiz, sowie solche mit einem starken Bezug zu Tirol, deren Geschäftsmodelle auf eine bewusste, positive gesellschaftliche Wirkung und skalierbare Lösungen ausgerichtet sind (Software, Hardware, Dienstleistung) .
- **Founding partners**, die das Programm mitgestalten, gemeinsam nachhaltige Finanzierung bereitstellen und mit uns den Accelerator langfristig in der Region etablieren.
- **Investor:innen**, die Interesse an der Finanzierung und dem Austausch mit den teilnehmenden Teams haben. Erfahrungen im Impact-Bereich sind nicht verpflichtend notwendig.
- Erfahrene Unternehmer:innen, Impact-Investor:innen und andere, die den Teams als **Mentor:innen** zur Verfügung stehen, mit ihnen eine tiefe Beziehung aufbauen und sie durch das Programm (und darüber hinaus) begleiten.
- **Pro-bono Partner:innen**, die das Programm durch ihre Dienstleistungen oder Produkte in ihrer gewünschten Form unterstützen wollen.